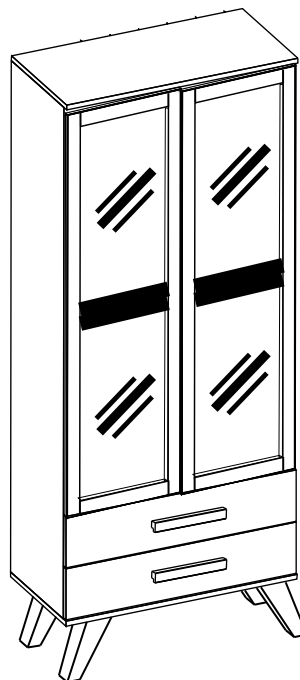


Пенал-витрина 800

ГТ.0129.303

Гостиная “Вега Скандинавия”



Гарантия:

Предприятие-изготовитель гарантирует покупателю сохранение всех качественных показателей мебели, обусловленных ГОСТ 16371 -2014 и ГОСТ 19917 -2014 в течение 18 месяцев при соблюдении условий транспортирования, правил сборки, эксплуатации и хранения.

Претензии по качеству и комплектности мебели принимаются в пределах гарантийного срока по месту покупки. Для выполнения предприятием-изготовителем гарантийных обязательств, выявления несоответствий и установления причин их возникновения необходимо сохранить и предоставить:

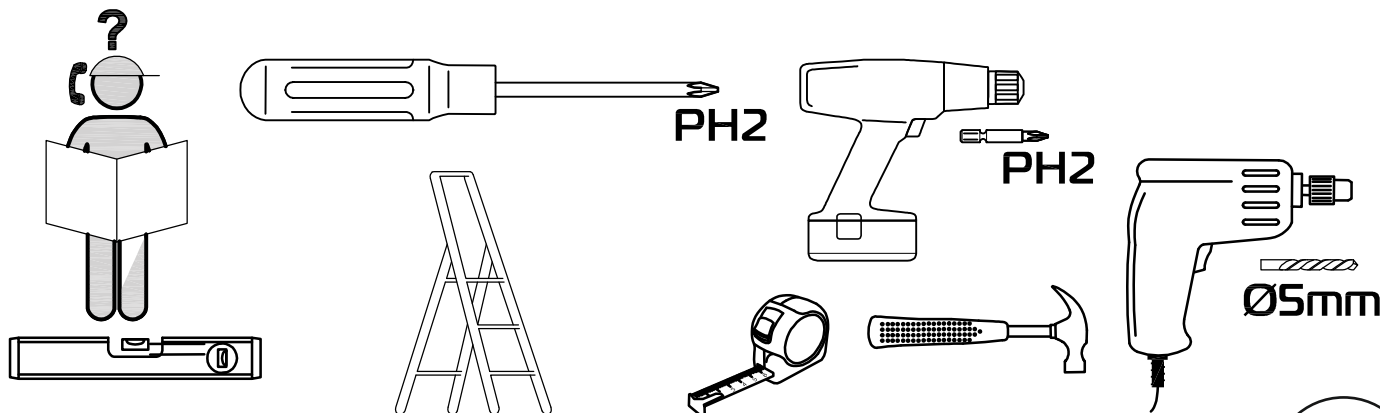
- 1) части упаковки с наклеенными этикетками, номером партии или ростером (или их фотографии);
- 2) фотографии распечатанных упаковок, где обнаружен заводской брак деталей;
- 3) фотографии узлов, деталей собираемого изделия, если заводской брак обнаружен до сборки и в процессе сборки.

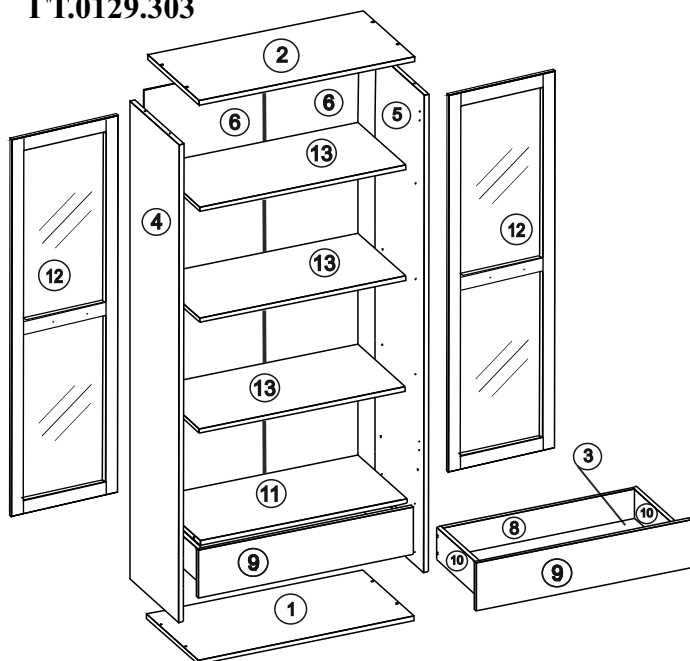
Предприятие оставляет за собой право внесения частичных изменений в конструкцию мебели и комплектующие изделия.

Не являются гарантийным случаем:

Различные повреждения деталей и узлов изделий (бой, сколы, царапины, расслоения, оплавление, набухание ЛДСП и др.), возникшие в результате перевозки самовывозом, самостоятельной сборки, нарушений правил эксплуатации. Замена деталей и узлов изделий, не попадающих под гарантийный случай, производится за дополнительную оплату

Внимание!!! Предприятие оставляет за собой право вносить в изделие конструктивные изменения, в том числе с заменой фурнитуры.





- | | | |
|---|----------------------------------|---------|
| ① | Дно 800х400 (x1) | упак. 1 |
| ② | Крышка 800х400 (x1) | упак. 1 |
| ③ | Дно ящика 325х717 (x2) | упак. 1 |
| ④ | Бок 1767х380 (x1) | упак. 1 |
| ⑤ | Бок 1767х380 (x1) | упак. 1 |
| ⑥ | Задняя стенка 1795х397 (x2) | упак. 2 |
| ⑦ | Перед. стенка ящика 120х709 (x2) | упак. 1 |
| ⑧ | Задн. стенка ящика 120х709 (x2) | упак. 1 |
| ⑨ | Фасад ящика 797х177 (x2) | упак. 4 |
| ⑩ | Бок ящика 120х350 (x4) | упак. 1 |
| ⑪ | Горизонт 767х380 (x1) | упак. 1 |
| ⑫ | Стеклодверь 1401х397 (x2) | упак. 3 |
| ⑬ | Полка 764х370 (x3) | упак. 1 |
| | Фурнитура | упак. 5 |

- | | | | |
|---|--|------------------------------|----------|
| A | | ГВОЗДИ | - 56 шт |
| B | | ЭКСЦЕНТРИК | - 4 шт |
| C | | ЗАГЛУШКА ЭКСЦЕНТРИКА | - 4 шт |
| D | | ЕВРОВИНТ x50 | - 24 шт |
| E | | САМОРЕЗ 3,5х16 | - 48 шт |
| F | | САМОРЕЗ 4х45 | - 4 шт |
| G | | САМОРЕЗ 4х25 | - 24 шт |
| H | | ЗАГЛУША ЕВРОВИНТА | - 8 шт |
| I | | ПЕТЛЯ НАКЛАДНАЯ С ДОВОДЧИКОМ | - 4 шт |
| J | | УГОЛОК С САМОРЕЗОМ | - 12 шт |
| K | | КЛЮЧ | - 1 шт |
| L | | РУЧКА - ПЛАНКА | - 4 шт |
| M | | ОПОРА | - 4 шт |
| N | | НАПРАВЛЯЮЩИЕ x350 | - 2 к-та |
| O | | УГОЛОК 70х55 | - 2 шт |
| P | | ПОЛКОДЕРЖАТЕЛЬ | - 12 шт |
| R | | АМОРТИЗАТОР | - 4 шт |
| S | | САМОРЕЗ 4х30 | - 4 шт |
| T | | СОЕДИНИТЕЛЬНЫЙ ПРОФИЛЬ | - 1 шт |

Ⓟ

B

B

E

①

⑤

1

2.

3

Figure 1

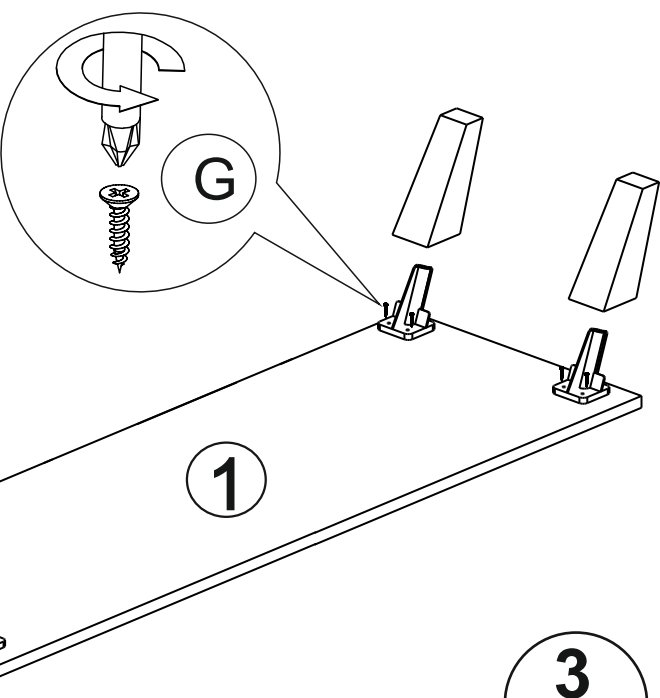
N

1

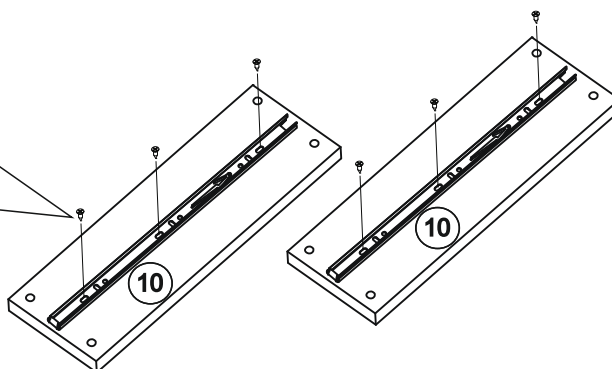
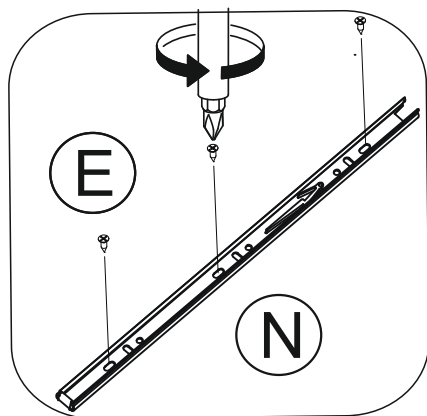
3



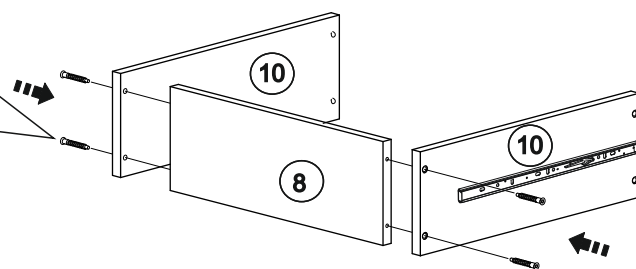
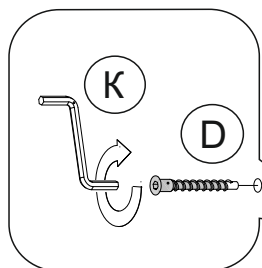
G



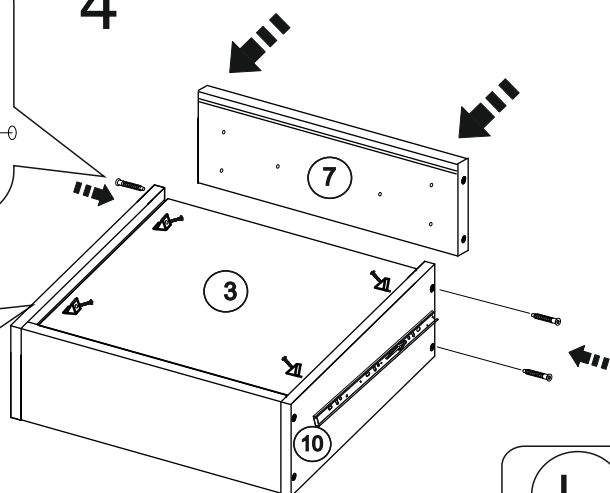
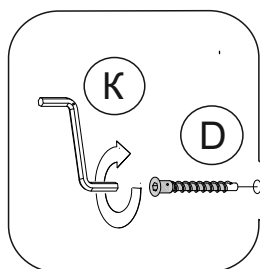
1



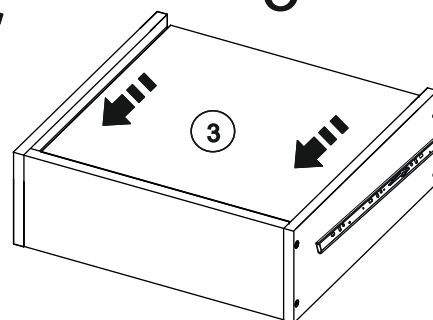
2



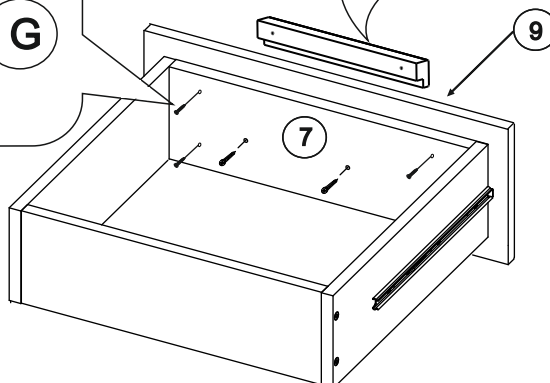
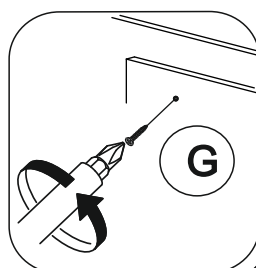
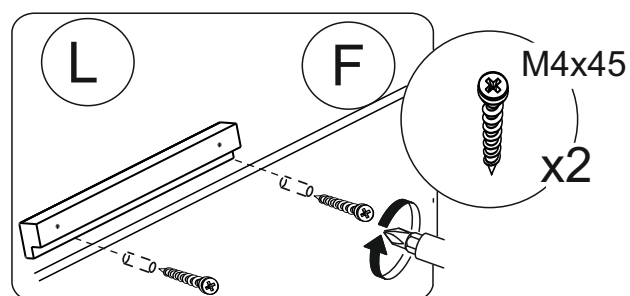
4



3

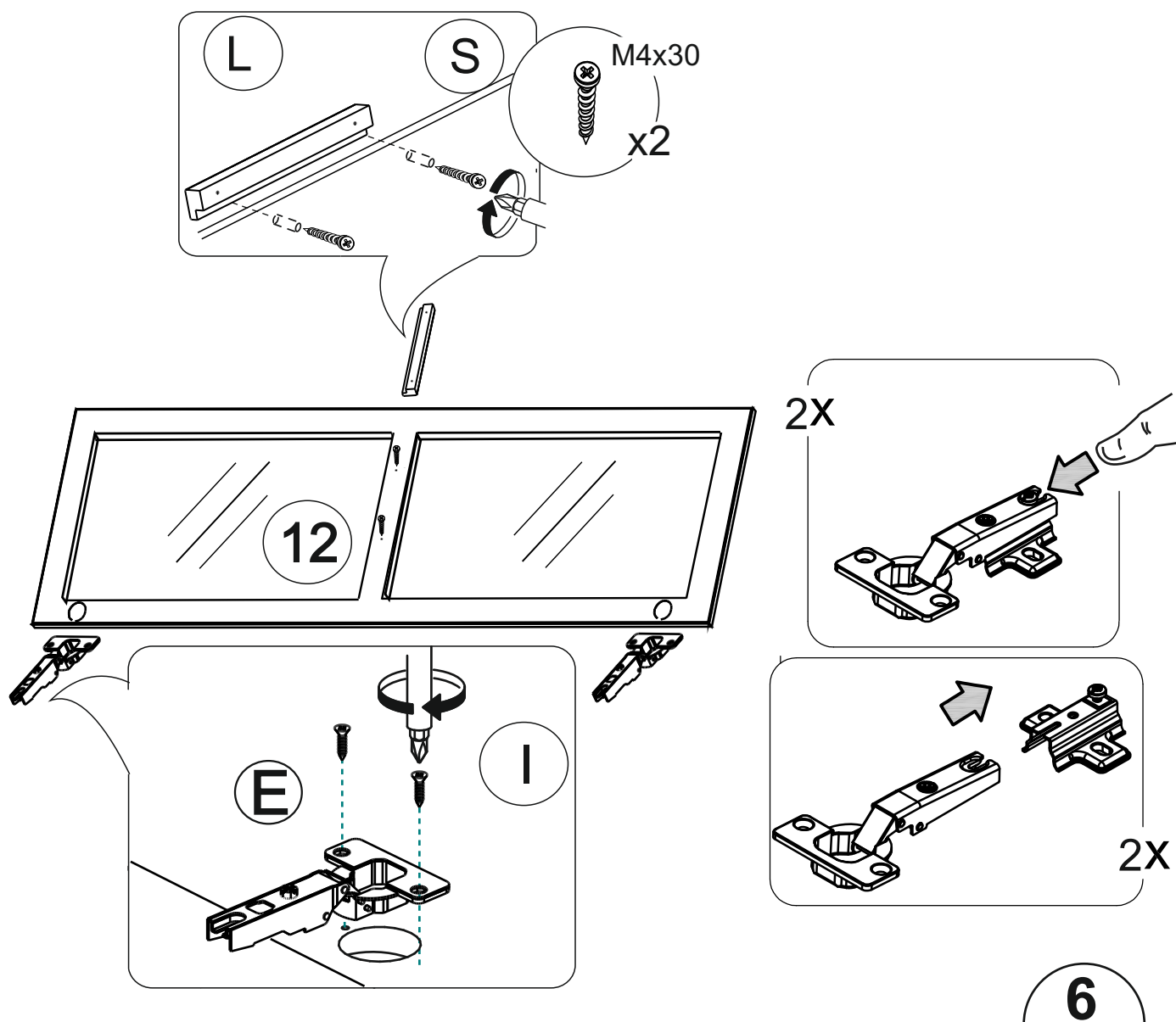
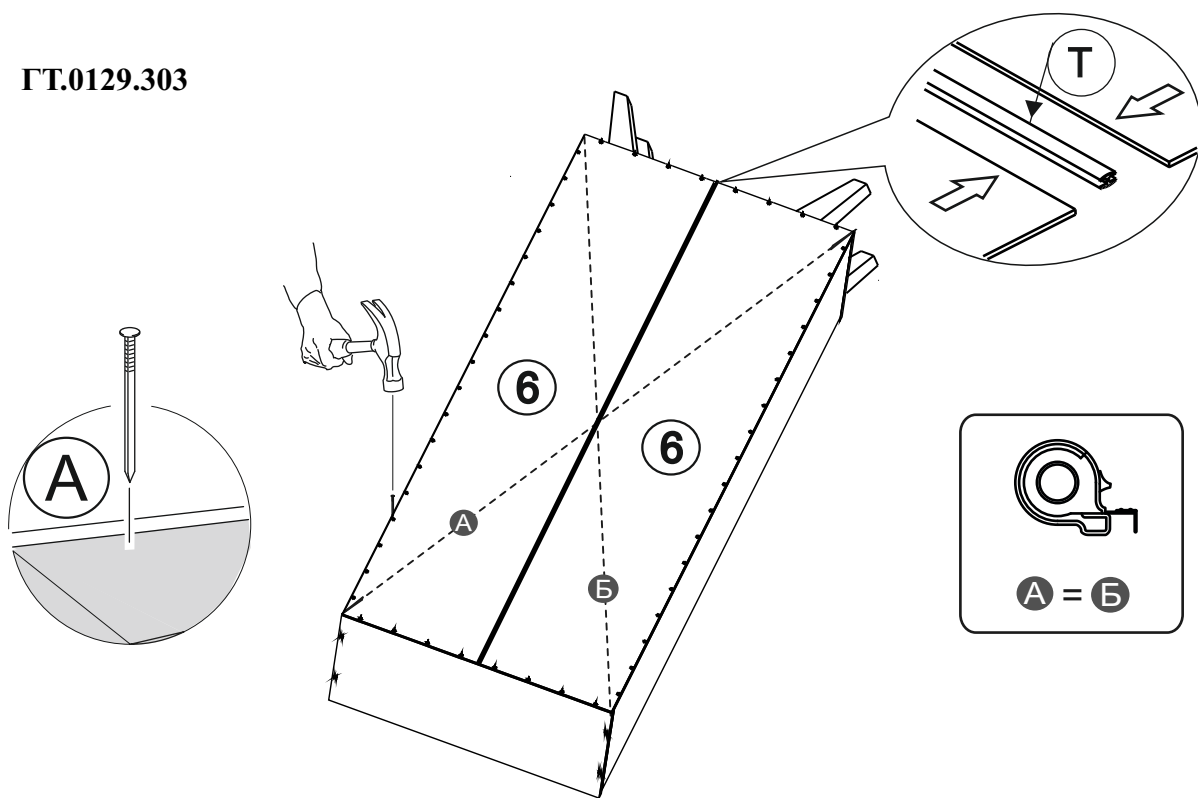


5



5

ГТ.0129.303



ГТ.0129.303

